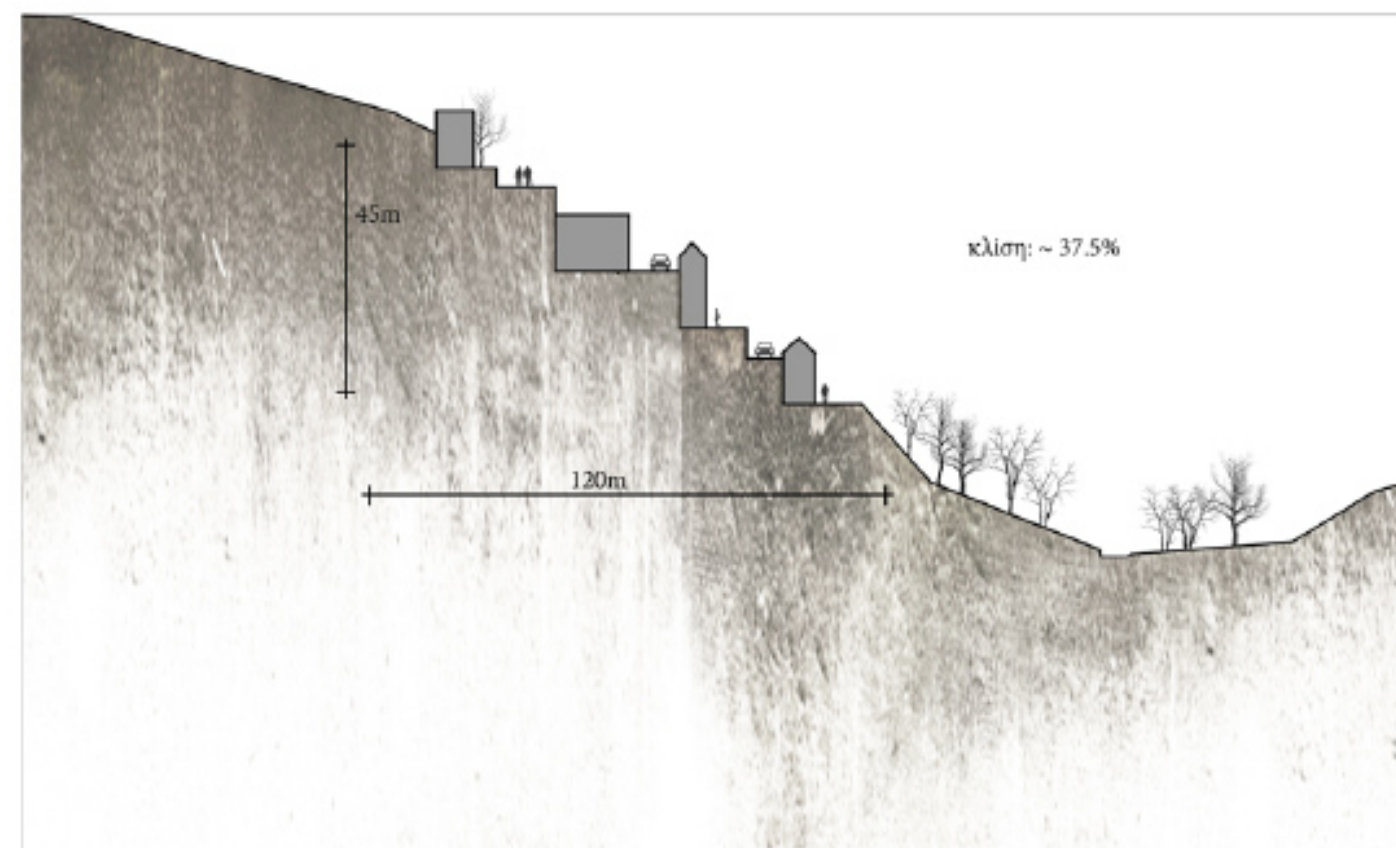
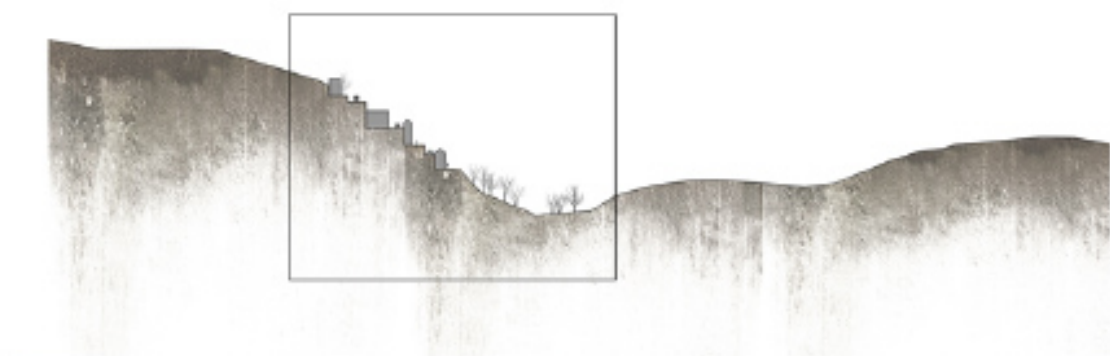




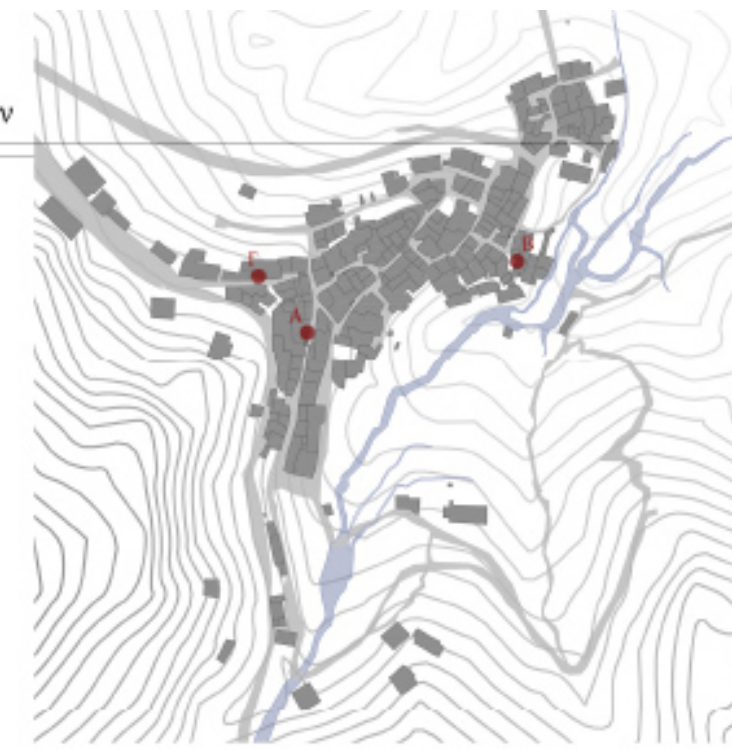
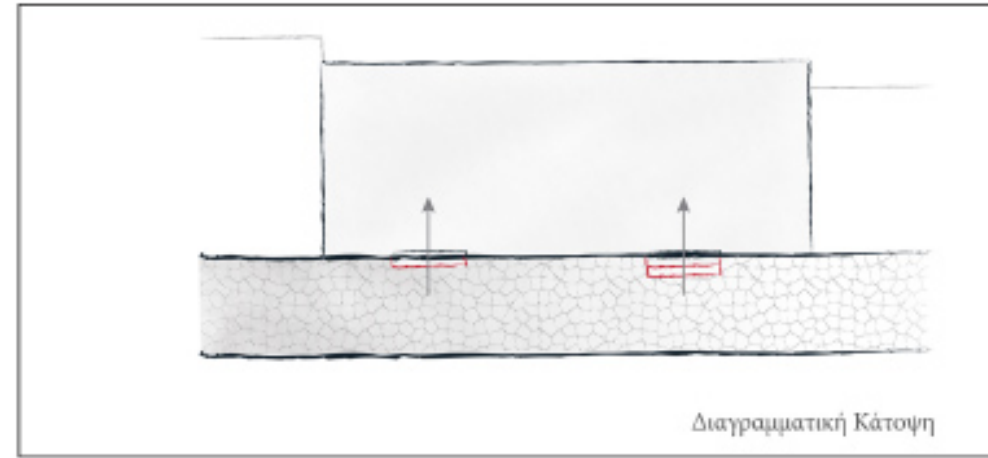
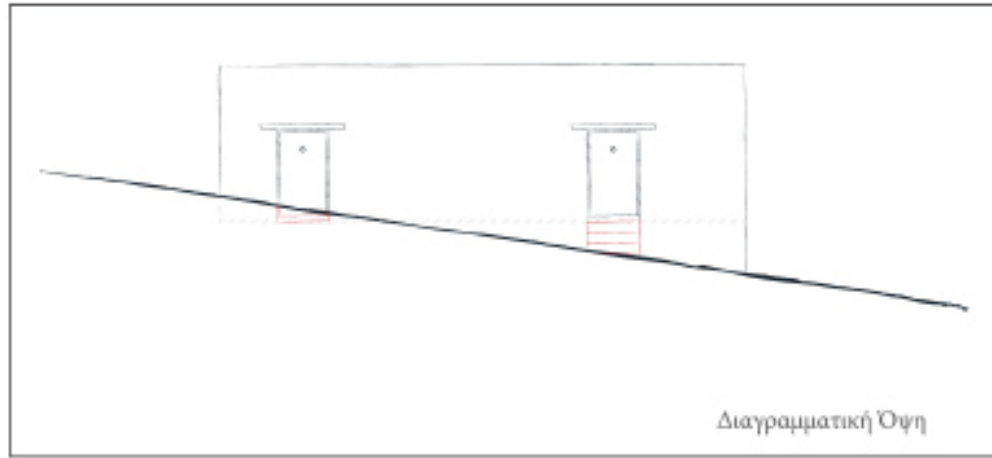


Ο Ασκάς βρίσκεται στην ορεινή περιοχή του Τροόδου, χωριό της επαρχίας Λευκωσίας, με περίπου 150 κάτοικους. Βρίσκεται 900 μέτρα πάνω από το επίπεδο της θάλασσας. Μία από τις εκδοχές της ονομασίας του αναφέρει ότι οφείλεται στον τρόπο δημιουργίας του πάνω στους πρόποδες του βουνού, με άλλα λόγια πάνω στο "σκάσμα" του βουνού. Χαρακτηρίζεται από την σπάνια αρχιτεκτονική του μορφή, την μοναδική ρυμοτομία του, τα ενωμένα πετρόκτιστα και κεραμιδοσκεπάστα σπιτάκια αλλά και τη σύνδεσή του με το φυσικό τοπίο. Η μορφή του είναι ανάγλυφη στο βουνό, διαμελισμένη από το δίκτυο του ποταμού. Το τοπίο είναι τραχύ με στενές βαθιές κοιλάδες και ρεματιές, που οι πλευρές τους είναι πολύ απότομες, σχεδόν κάθετες. Τα κύρια πετρώματα της περιοχής είναι οι διαβάσεις και οι γάβροι, πάνω στους οποίους κτίστηκαν και οι οικισμοί. Τα σπίτια κτίστηκαν ενωμένα μεταξύ τους και με κλιμακωτή διαβάθμιση. Στο ορεινό χωριό του Ασκά η δόμηση είναι πολύ πυκνή και με πλήρη αξιοποίηση και του ελάχιστου χώρου, γεγονός που επιφέρει και την ταυτόχρονη προσαρμογή των κτισμάτων στην μορφολογία του εδάφους και ως εκ τούτου, τα περισσότερα σπίτια ήταν διώροφα ή ενίοτε και τριώροφα λόγω του ανάγλυφου του εδάφους. Η εργασία αυτή εστιάζεται στη μελέτη των διαφορετικών προσβάσεων στα κτίσματα, που προκύπτουν λόγω διαφορετικής κλίσης του εδάφους στα εκάστοτε σημεία, και, κατ' επέκταση, τις επιπτώσεις ή τις σχέσεις που δημιουργούνται με το δημόσιο πέρασμα λόγω της εφαρμογής τους.





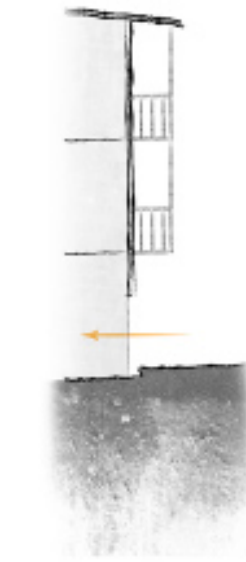
Προσβαση στο επίπεδο ισογείου



Προσβαση στο επίπεδο ισογείου

Λόγω της κλίσης των δρόμων έξω από τα κτίσματα, σε αντίθεση με τα ίσια δώματα στο εσωτερικό, συχνά, για να γίνει η πρόσβαση, χρειάζονταν να γεφυρωθεί η υψομετρική διαφορά. Αυτό κατορθωνόταν με την προσθήκη σκαλιών πριν την είσοδο στο κτίσμα, πάνω ή κάτω. Η άσπρη επιφάνεια που φαίνεται στα παραδείγματα υποδεικνύει το δημόσιο πέρασμα μεταξύ των κτιρίων. Με τις προσθήκες αυτές οι κάτοικοι διεκδικούν κομμάτια του δημοσίου περάσματος ως δικά τους για την επίτευξη της πρόσβασης.

Παράδειγμα Α



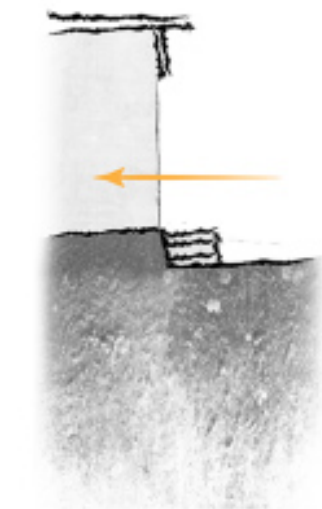
Τομή κτηρίου Α

Παράδειγμα Β

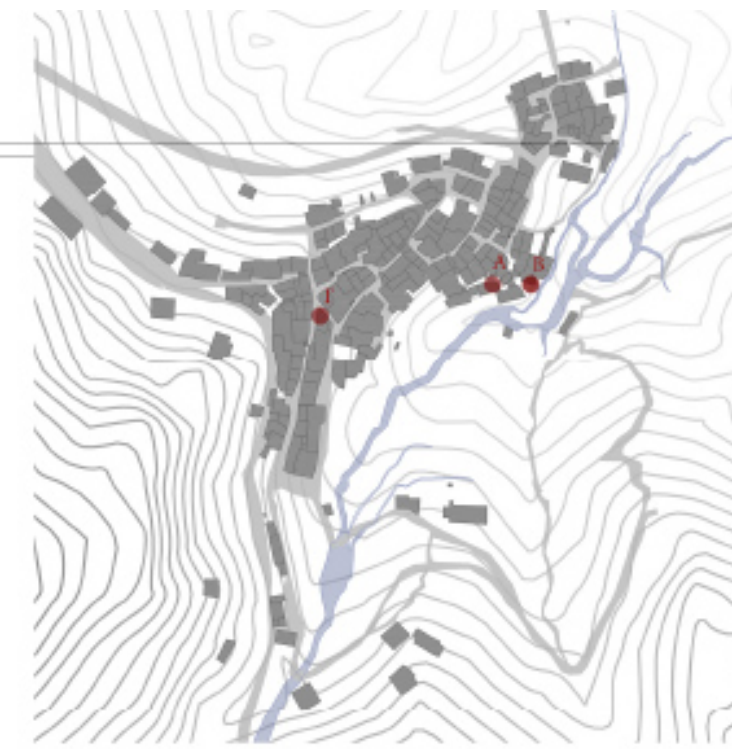


-  Ροές διακίνησης δημοσίου χαρακτήρα
-  Ροές διακίνησης ιδιωτικού χαρακτήρα, χρήστες κατοικιών

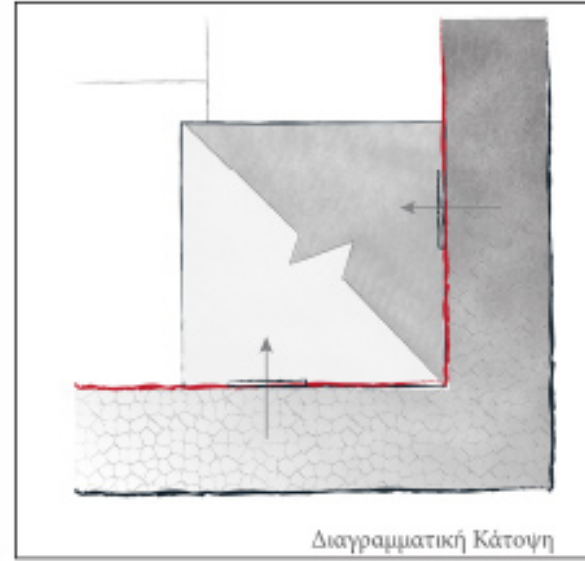
Παράδειγμα Γ



Τομή κτηρίου Β και Γ



Διαγραμματικό Προσπτικό



Διαγραμματική Κάτοψη

Πρόσβαση σε πολλαπλά επίπεδα

Όταν η κλίση του εδάφους ήταν μεγαλύτερη, τα κτίσματα χωροθετούντο με τέτοιο τρόπο ώστε ο δρόμος να δημιουργούσε μια μορφή αγκάλιασμα γύρω απ' αυτό. Έτσι, η φυσική κλίση του εδάφους παρείχε πρόσβαση και στους δύο ορόφους του κτίσματος. Σε αυτή την περίπτωση προσθήκες που διεκδικούν μέρος του δημοσίου δεν είναι απαραίτητες γιατί γίνεται πλήρης εκμετάλλευση της φυσικής κλίσης του εδάφους.

Παράδειγμα Α



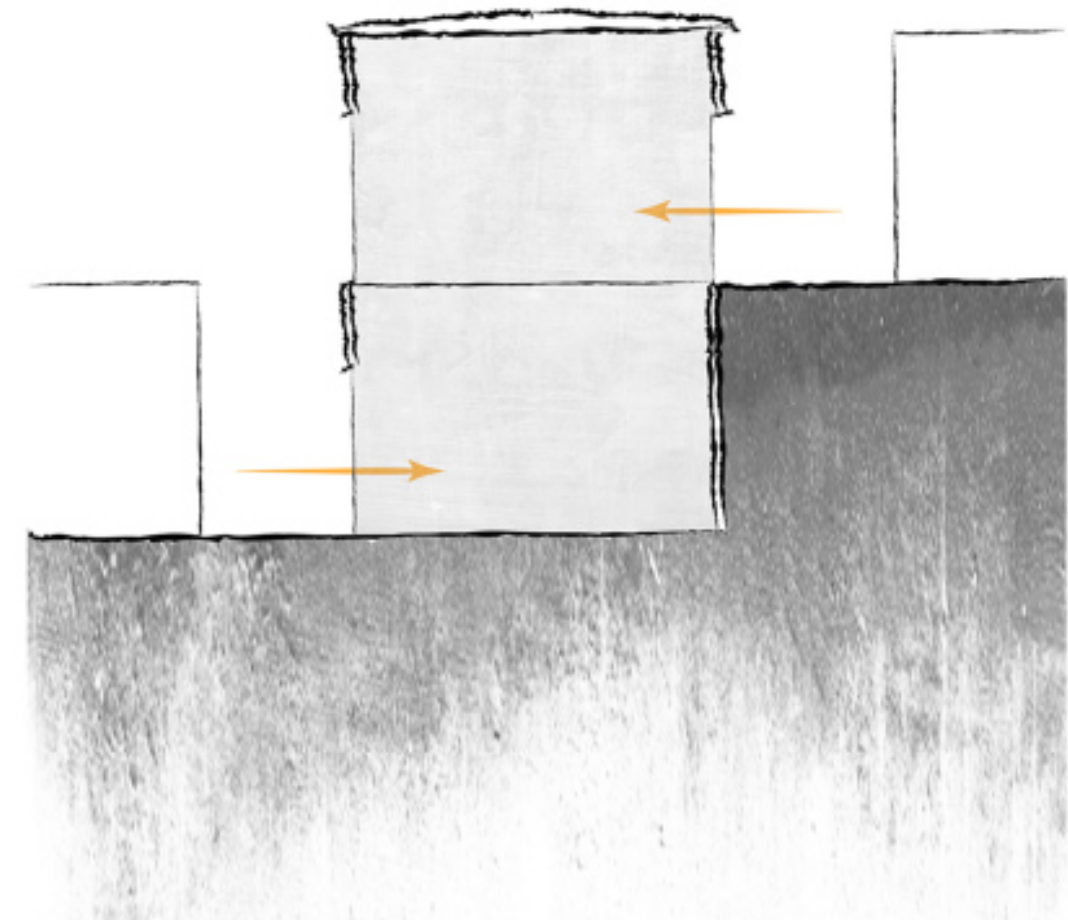
Παράδειγμα β



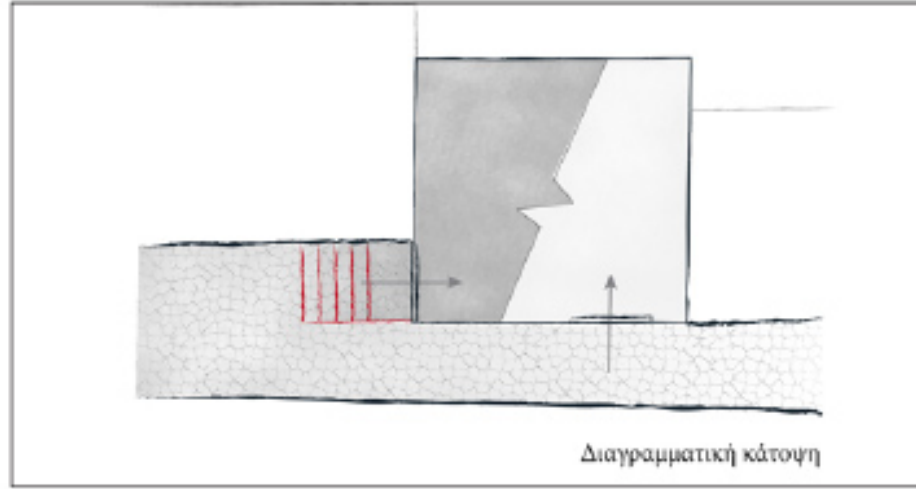
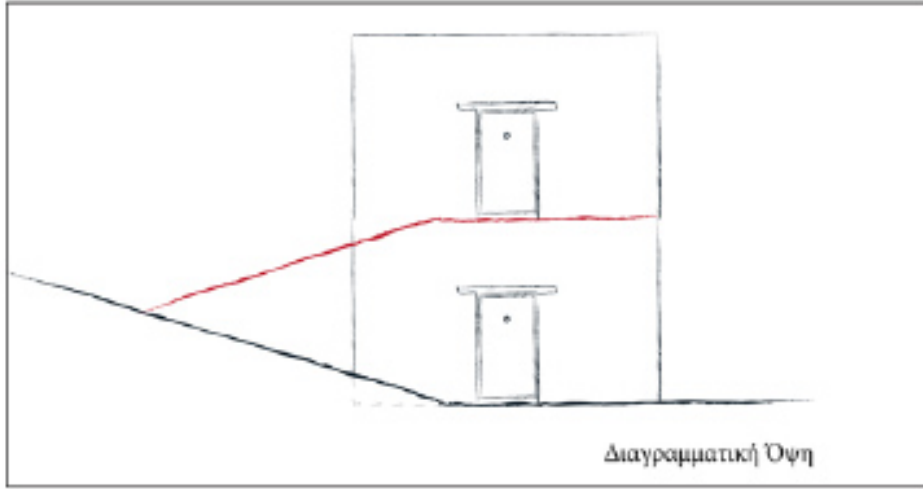
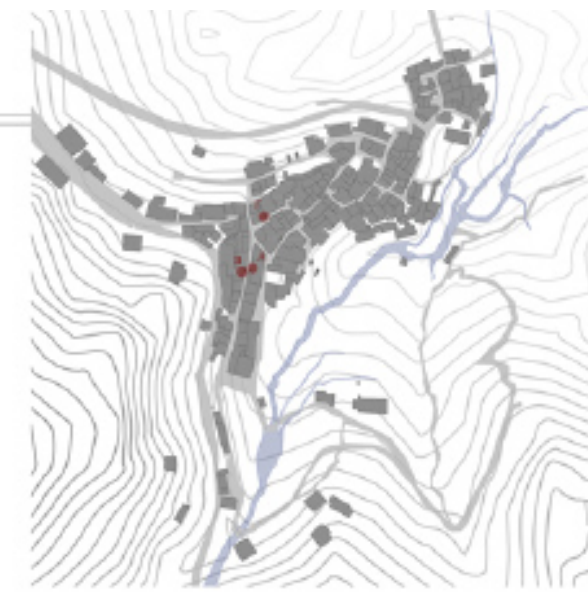
Παράδειγμα Γ



-  Ροές διακίνησης δημοσίου χαρακτήρα
-  Ροές διακίνησης ιδιωτικού χαρακτήρα, χρήστες κατοικιών



τομές κτηρίων Α ,Β και Γ



Πρόσβαση στον όροφο

Στις περιπτώσεις όπου η κλίση δεν ήταν επαρκής για τη δημιουργία «αγκαλιάσματος», οι κατασκευαστές, εκμεταλλευόμενοι εν μέρη την υφιστάμενη κλίση, προέβαιναν στη δημιουργία τεχνητών κλίσεων με ράμπες ή σκάλες («υπό τη μορφή ψαλιδίσματος») για το συμπλήρωμα του υπόλοιπου ύψους μέχρι τον όροφο.

Αυτές οι τεχνητές λύσεις καταλάμβαναν ένα σημαντικό μέρος του δημοσίου περάσματος χωρίς, όμως, να το διεκδικούν ως αποκλειστικά ιδιωτικό.



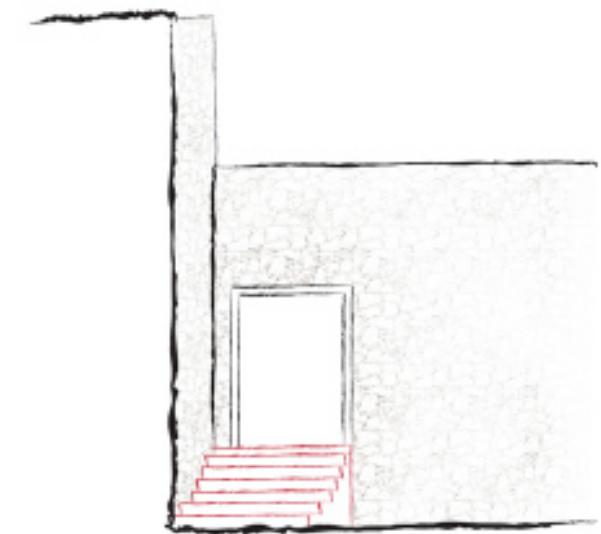
Παράδειγμα Α



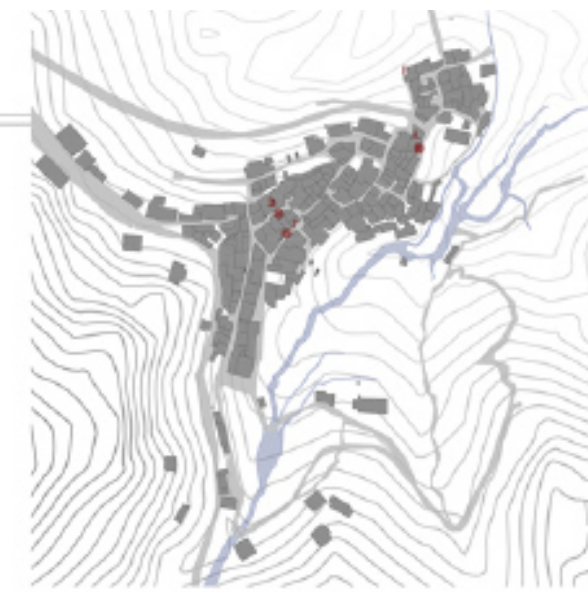
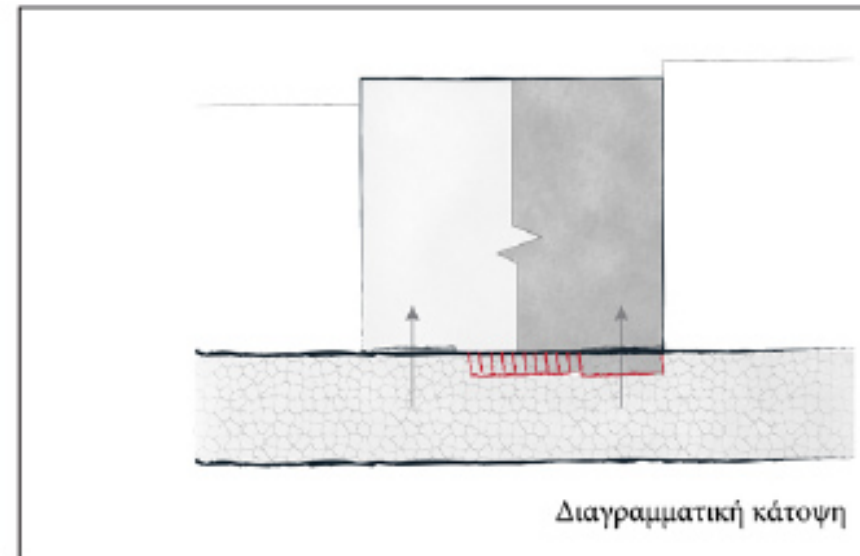
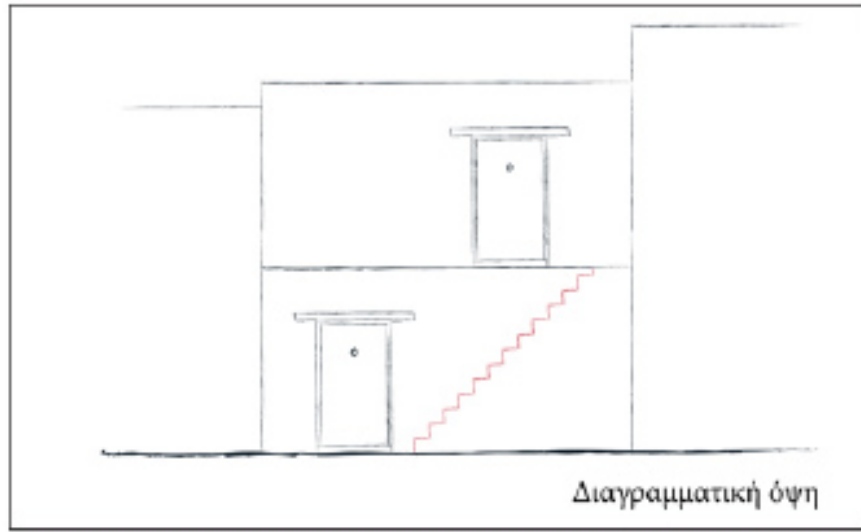
Παράδειγμα Β



Παράδειγμα Γ



Όψη κτηρίου Γ



Πρόσβαση στον όροφο

Το τελευταίο είδος πρόσβασης στον όροφο επιτυγχάνεται με πλήρως τεχνητό τρόπο. Στις περιπτώσεις όπου δεν υπήρχε η δυνατότητα εκμετάλλευσης του φυσικού εδάφους, η πρόσβαση στον όροφο γινόταν μέσω μιας χτιστής σκάλας στο εξωτερικό του κτίσματος, συνήθως στην πρόσοψη.

Οι σκάλες αυτές είχαν αποκλειστικά ιδιωτική χρήση, έτσι γίνονταν όσο το δυνατό πιο στενές και καταλάμβαναν ένα μακρόστενο τμήμα του δημόσιου περάσματος.



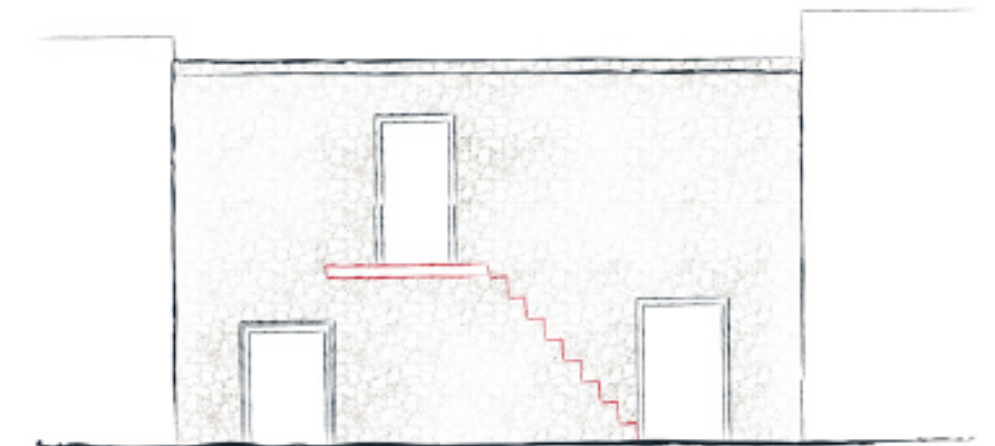
Παράδειγμα Α



Παράδειγμα Β

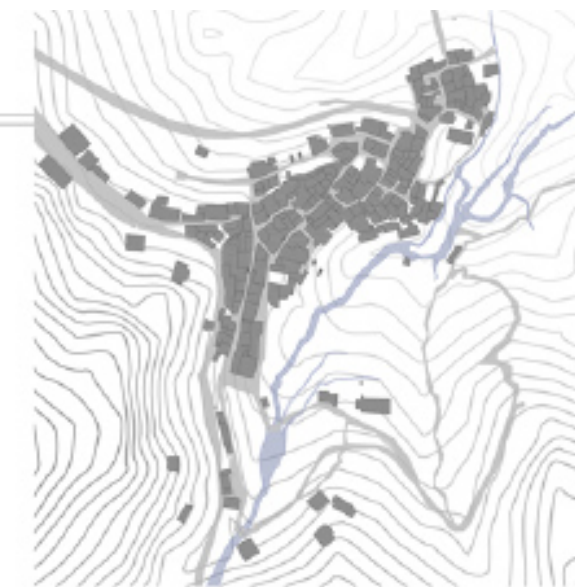
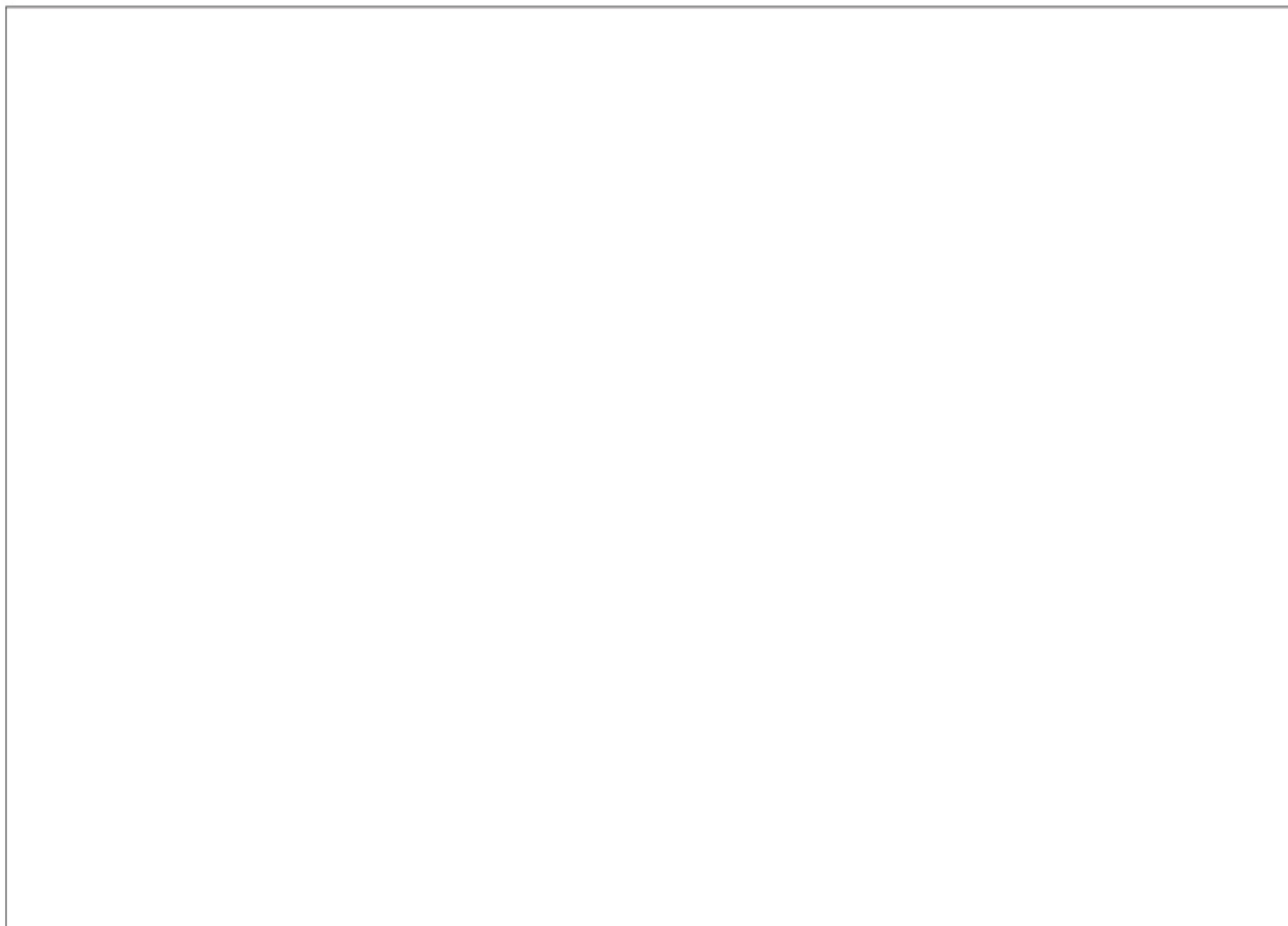


Παράδειγμα Γ



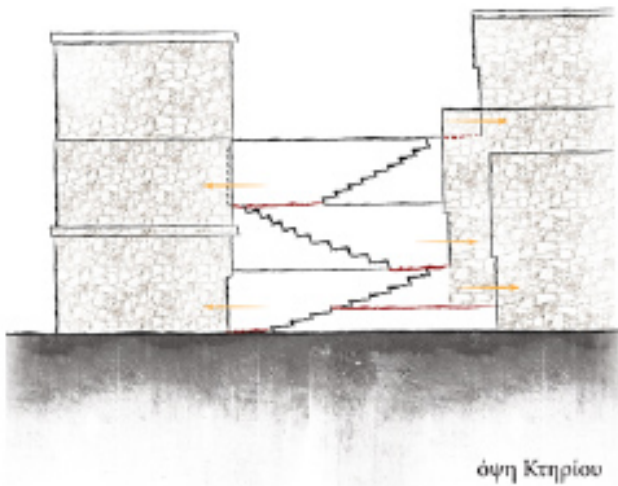
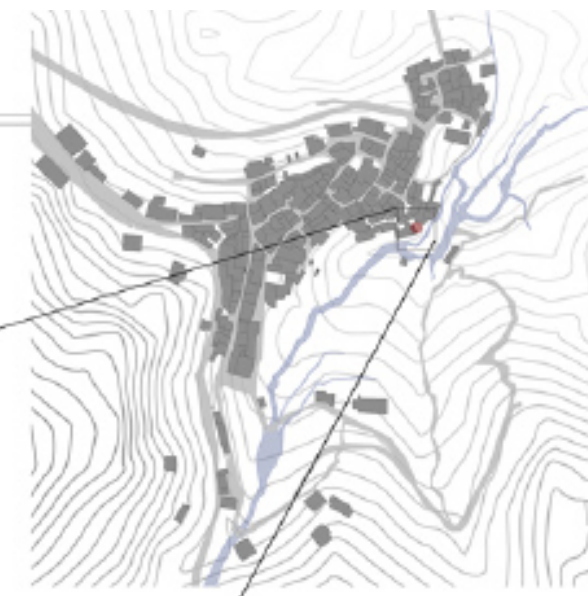
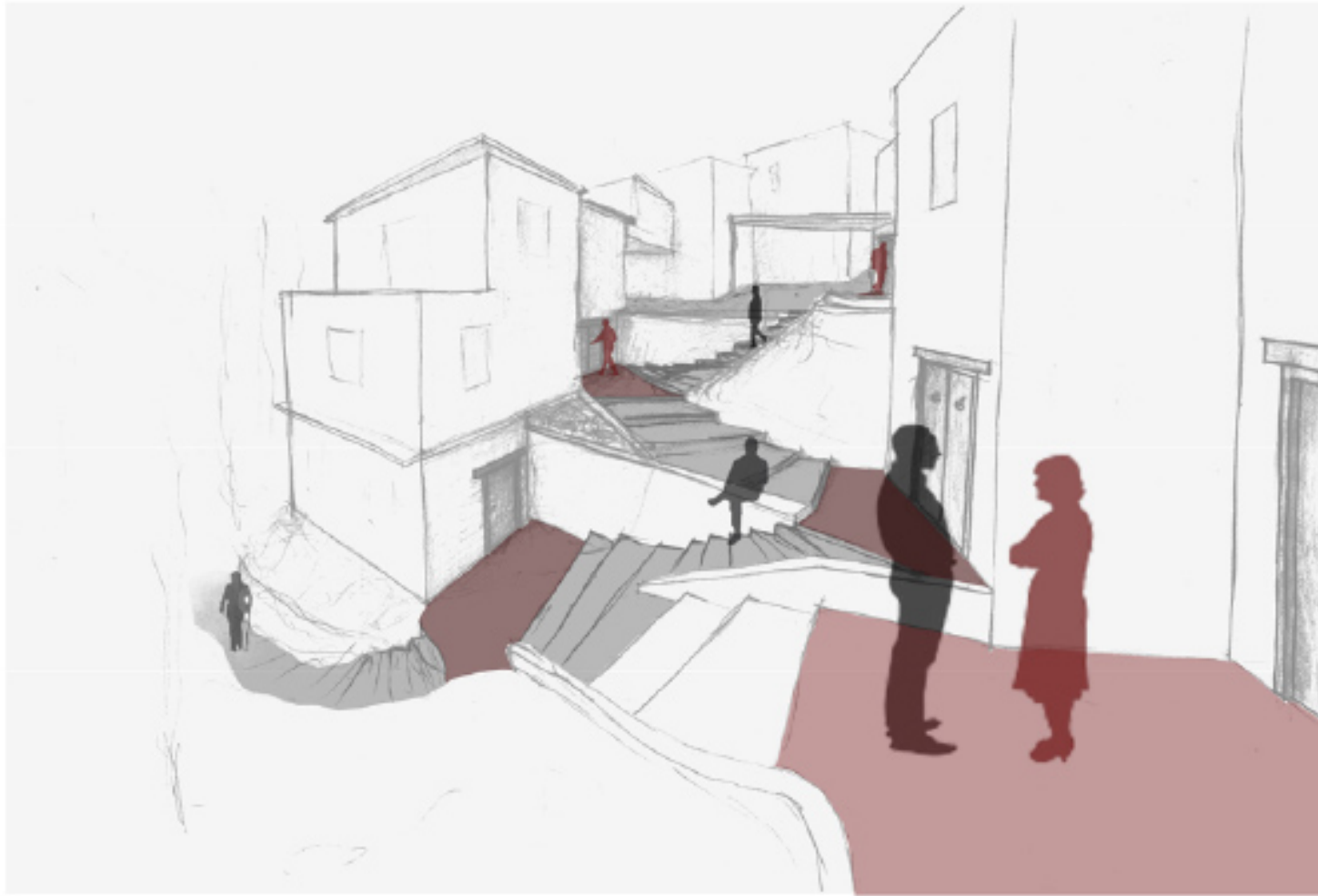
Όψη κτηρίου Γ

Παράδειγμα 4



Παράδειγμα 4

Αυτό το παράδειγμα βρίσκεται στο κατέβασμα του χωριού προς τον ποταμό. Είναι ένα σύμπλεγμα πολλών κατοικιών στις δύο όχθες του δημόσιου περάσματος με πολλαπλά επίπεδα πρόσβασης. Η περίπτωση αυτή εμπίπτει στην ομάδα αυτών όπου η προαναφερθείσα κατηγοριοποίηση δεν μπορεί να αναγνωστεί με σιγουριά.

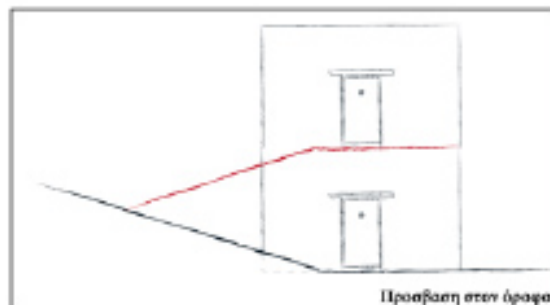
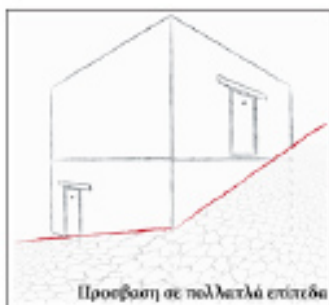
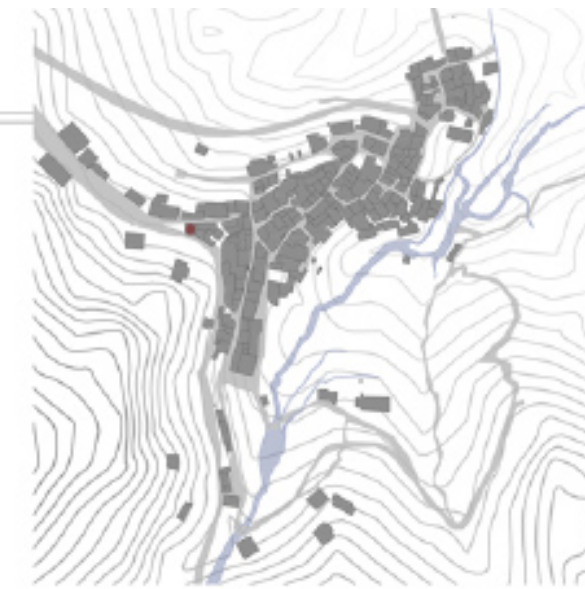


Το παράδειγμα αυτό αποτελεί μια ειδική περίπτωση όπου η πορεία του δημοσίου περάσματος έχει προσαρμοστεί πλήρως στις ανάγκες προσβάσεως. Ωστόσο, ο χαρακτήρας του περάσματος δεν μπορεί να χαρακτηριστεί ούτε εντελώς ιδιωτικός ούτε εντελώς δημόσιος. Μάλλον ένα κράμα των δύο όπου τα πλατώματα μπροστά από τις κατοικίες έχουν τον πιο ιδιωτικό χαρακτήρα την ίδια ώρα που στο ευρύτερο σύνολο όλου του περάσματος έχουν πιο πολύ ιδιωτικό.





Παράδειγμα 1



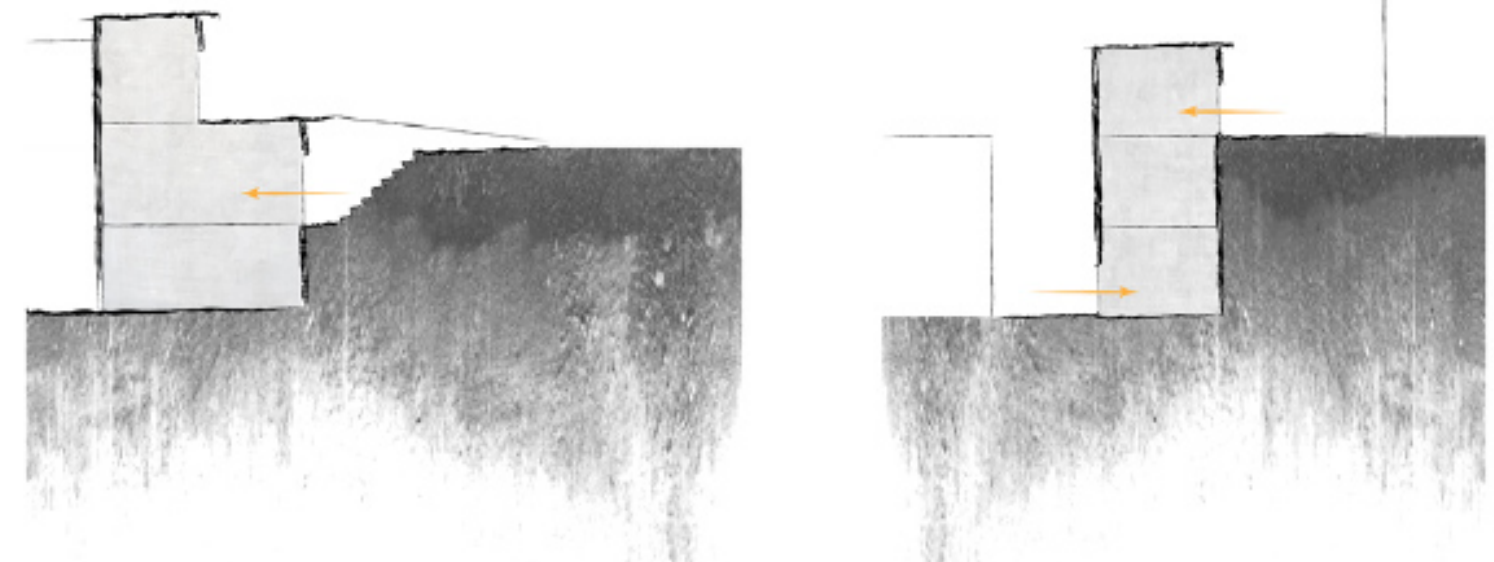
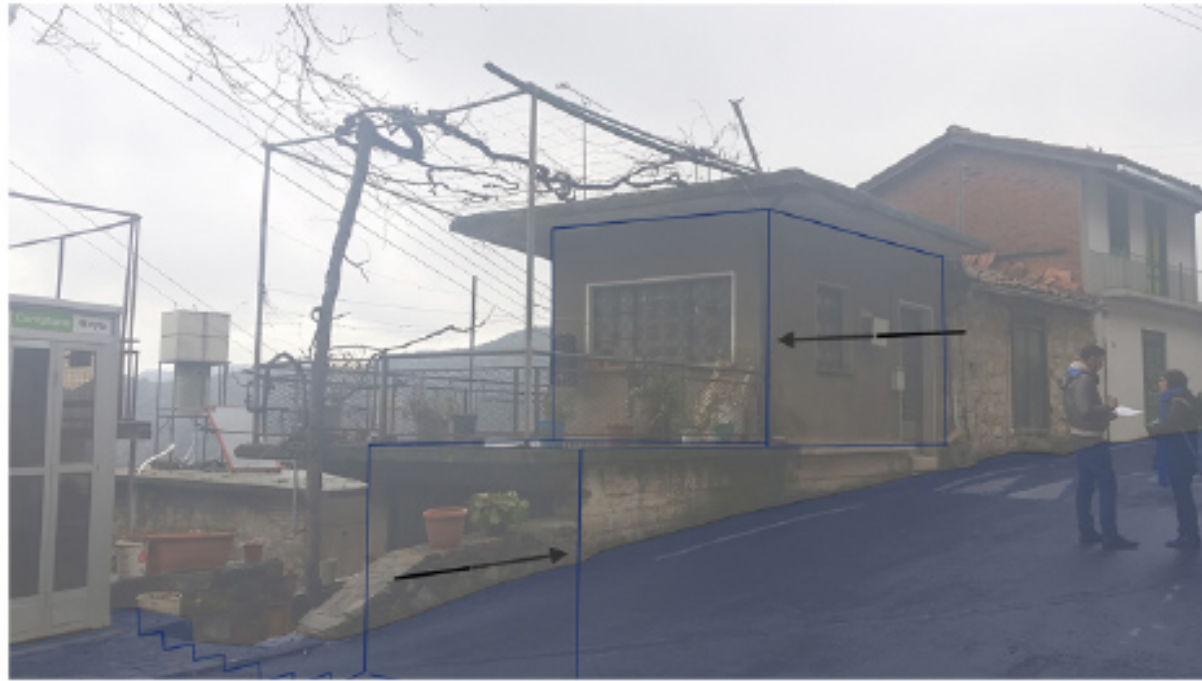
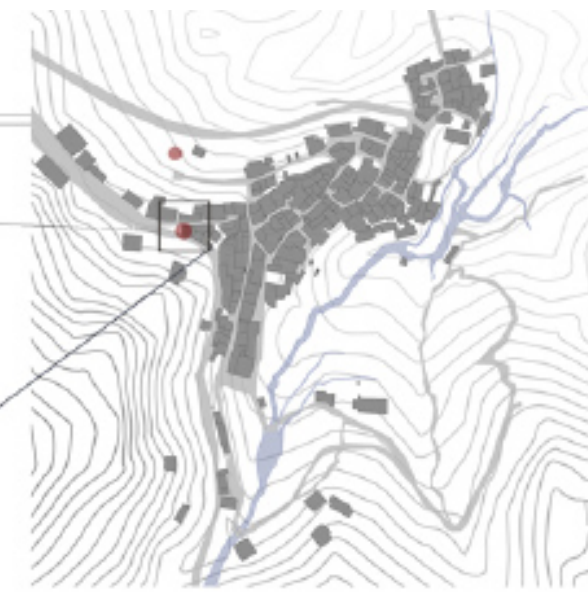
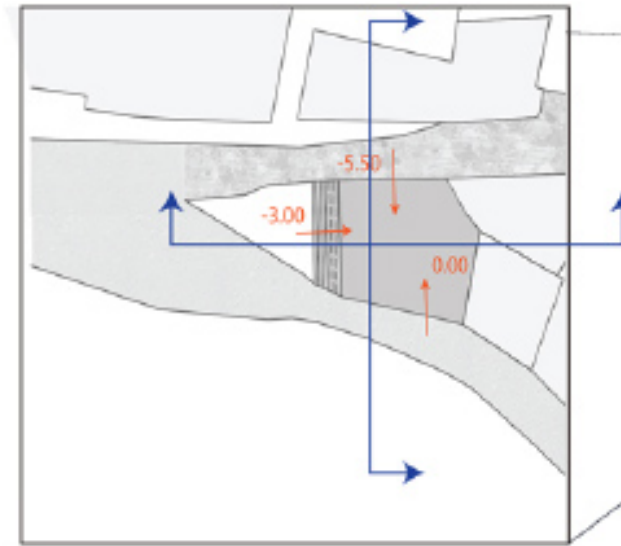
Παράδειγμα 1

Η προηγούμενη κατηγοριοποίηση έγινε σε αφαιρετικά πλαίσια. Η διάκριση μεταξύ των κατηγοριών δεν είναι πάντα τόσο σαφής ή προφανής κατά την περιήγηση μέσα στον οικισμό. Ως εκ τούτου, μελετήθηκαν κάποια επιπλέον παραδείγματα στα οποία διαφαίνεται η εφαρμογή των ειδών πρόσβασης σε πιο περίπλοκες ή συνδυαστικές περιπτώσεις.

Το πρώτο παράδειγμα είναι μια τριώροφη κατοικία, στον κύριο αυτοκινητόδρομο του χωριού, στην οποία επιτυγχάνεται πρόσβαση και στα τρία επίπεδά της ξεχωριστά.

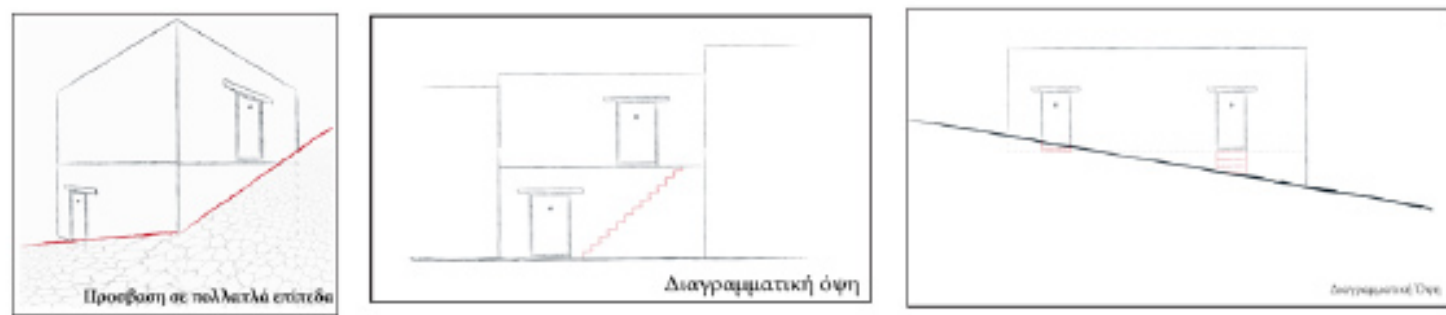
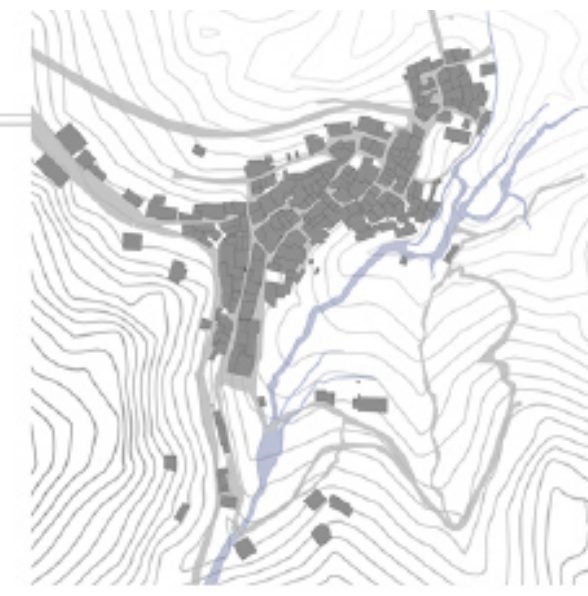


Εδώ η κλίση του εδάφους ήταν τόσο μεγάλη ώστε η πρόσβαση μέσω αυτής αποκλειστικά (αγκάλιασμα) να δημιουργήσει τρία επίπεδα. Στο πρώτο και τρίτο γίνεται απευθείας μέσω της φυσικής κλίσης ενώ στο δεύτερο, εφαρμόζεται η τεχνική μερικής εκμετάλλευσης της κλίσης (ψαλίδισμα) με την προσθήκη ορισμένων σκαλιών από την κύρια οδό προς τα κάτω.

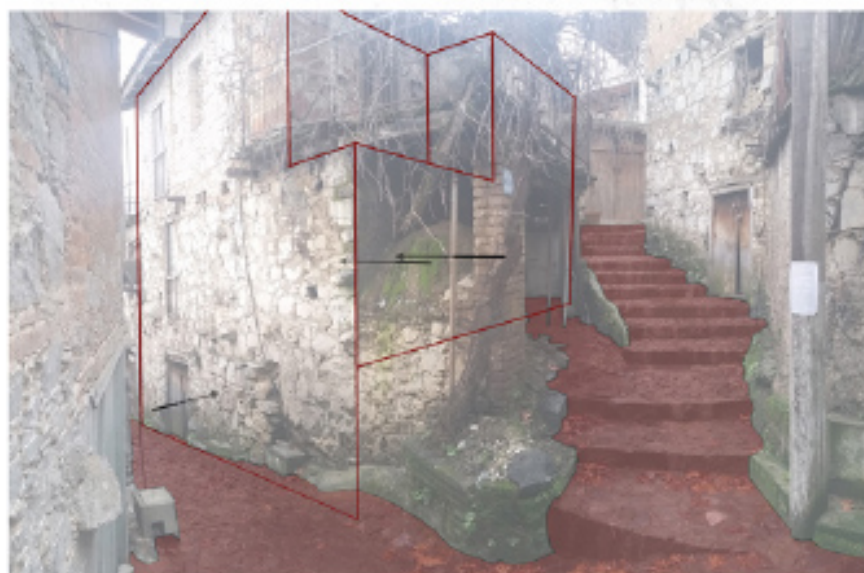
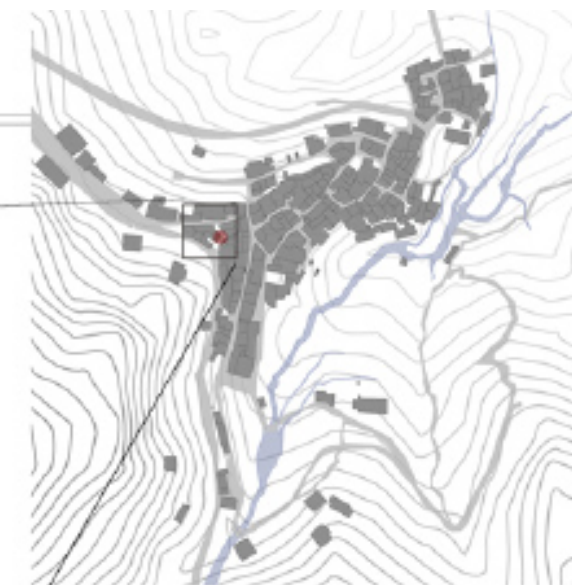
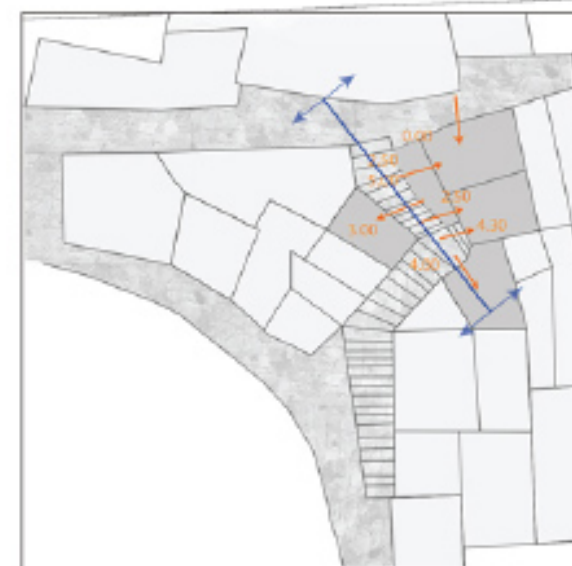
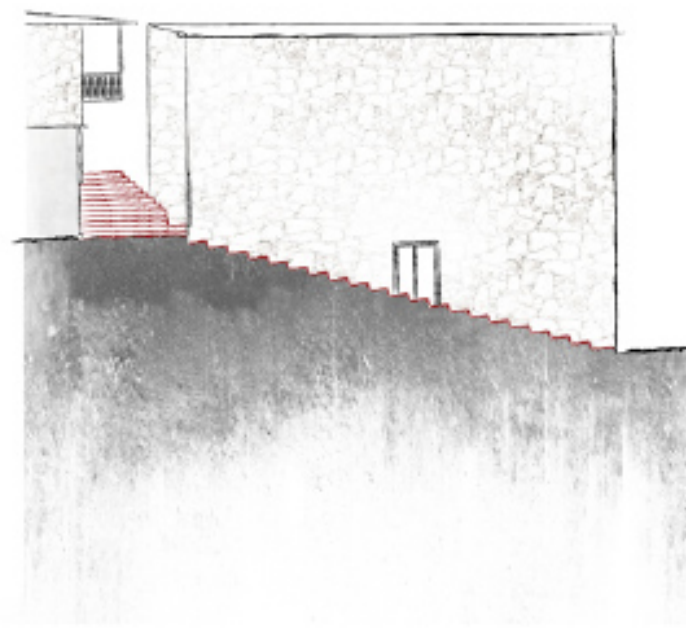
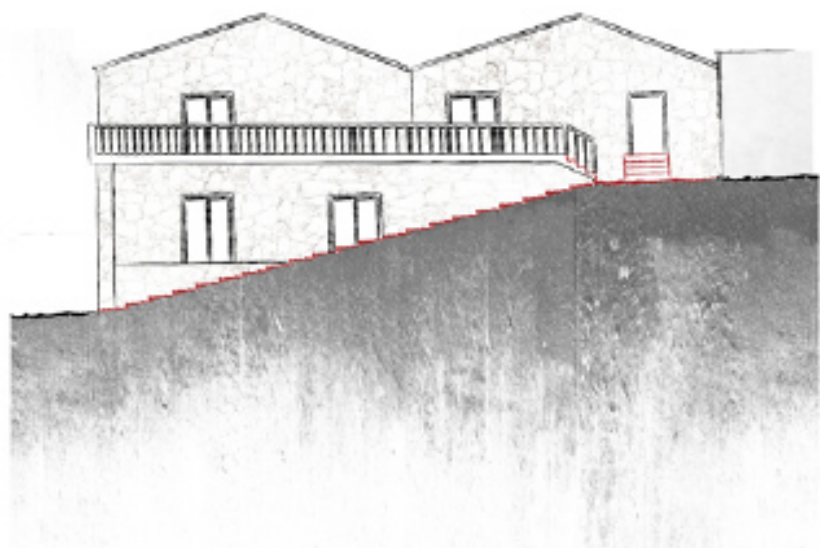




Παράδειγμα 3



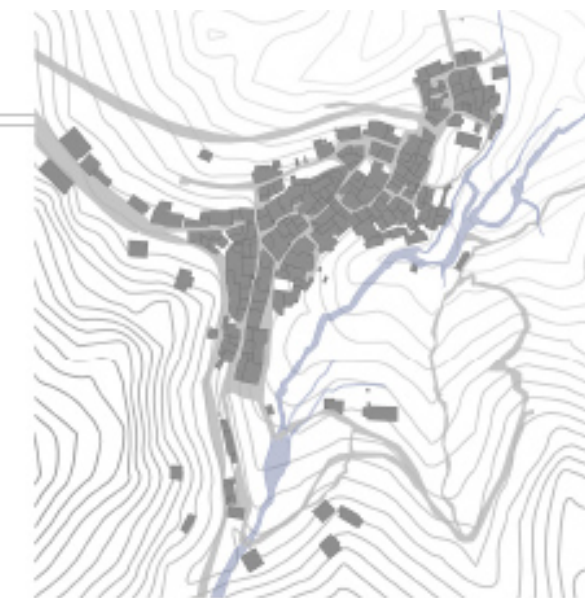
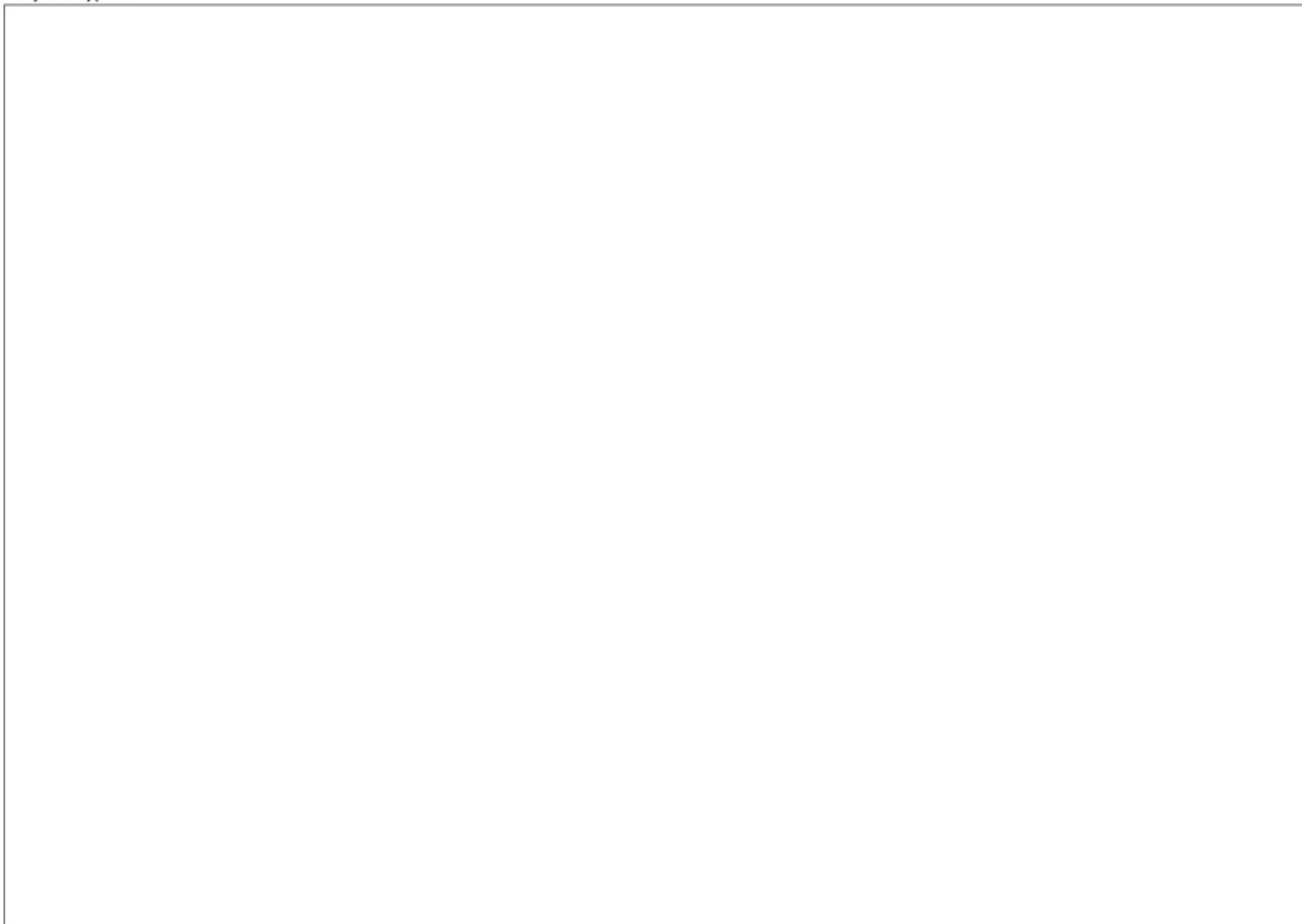
Παράδειγμα 3
Σε αυτό το παράδειγμα μελετήθηκε η τριώροφη κατοικία με πολλαπλές προσβάσεις και στα τρία επίπεδα σε σχέση με την απέναντι διώροφη στο στενό σκαλωτό δρομάκι.



Παρατηρήθηκε πως το δημόσιο πέρασμα δημιουργήθηκε (ή προσαρμόστηκε) πάνω στην κλίση που επιφέρει το «διπλό αγκάλιασμα» για τα δύο κτίσματα. Για το πρώτο, η εκμετάλλευση της φυσικής κλίσης έδωσε πρόσβαση στο πρώτο και δεύτερο επίπεδο ενώ για το τρίτο εφαρμόζεται η τεχνική της πλήρως τεχνητής πρόσβασης μέσω στενής σκάλας αλλά και η τεχνική πρόσβασης σε μικρή κλίση με την προσθήκη σκαλοπατιών μπροστά από την πόρτα. Όσο για το δεύτερο κτίριο πάλι η πρόσβαση στα δύο επίπεδα επιτυγχάνεται μέσω του αγκάλιασματος. Μια ιδιαιτερότητα που παρατηρείται, ωστόσο, είναι ότι στο δεύτερο επίπεδο παρατηρείται επίσης η τεχνική πρόσβασης σε μικρή κλίση αντί, όμως, προσθήκη σκαλοπατιών πάνω σε κεκλιμένο επίπεδο, έχουμε την αφαίρεση την αφαίρεση μέρους του σκαλωτού περάσματος και τη δημιουργία μικρού επιπέδου πλατώματος.



Παράδειγμα 2

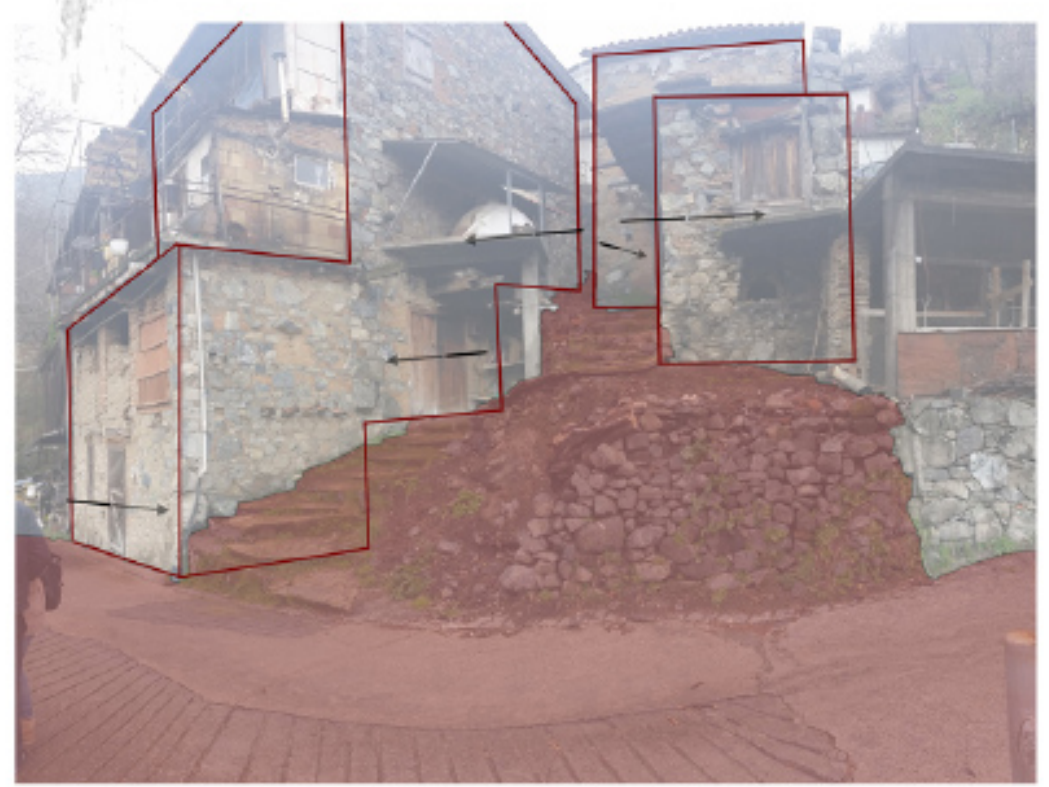
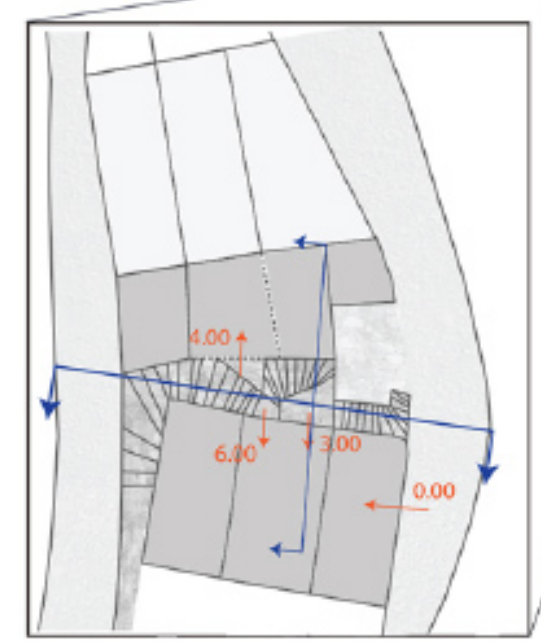
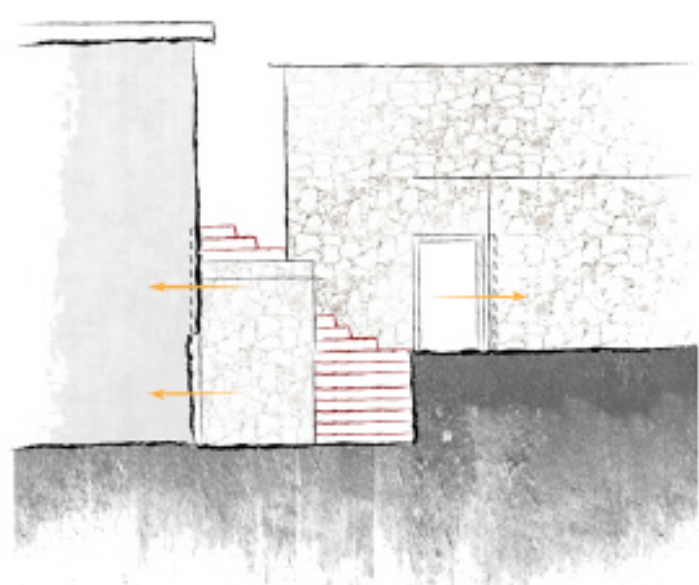
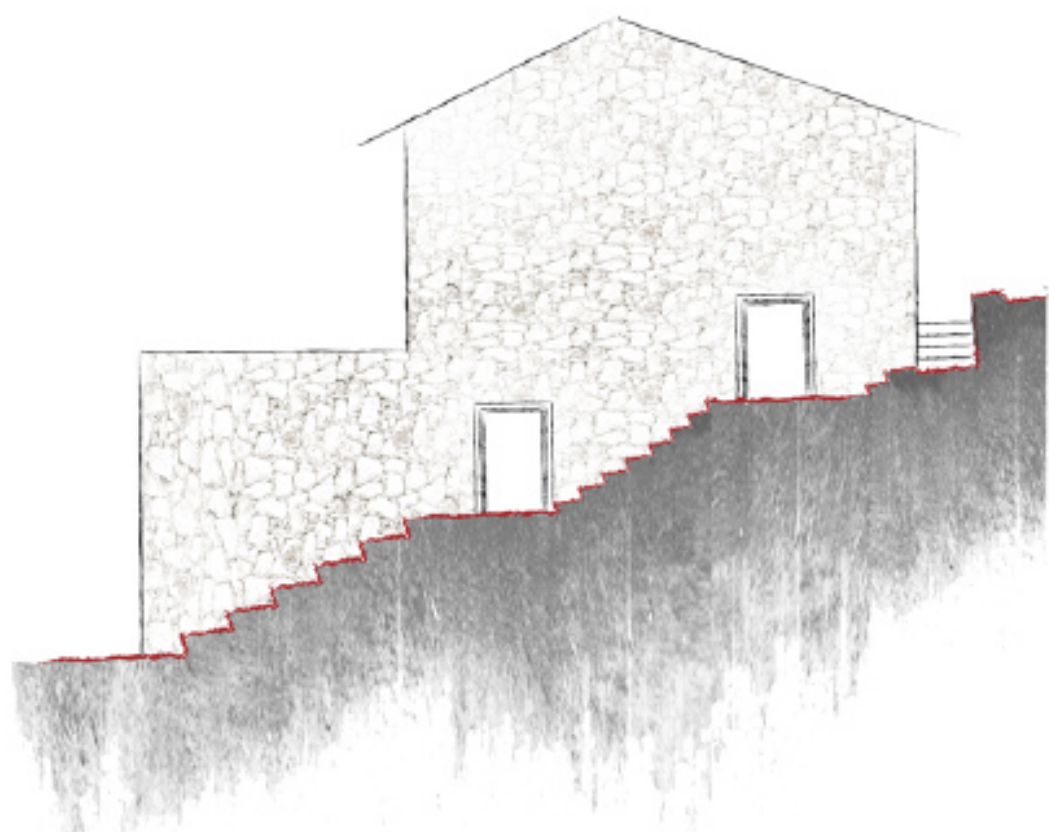
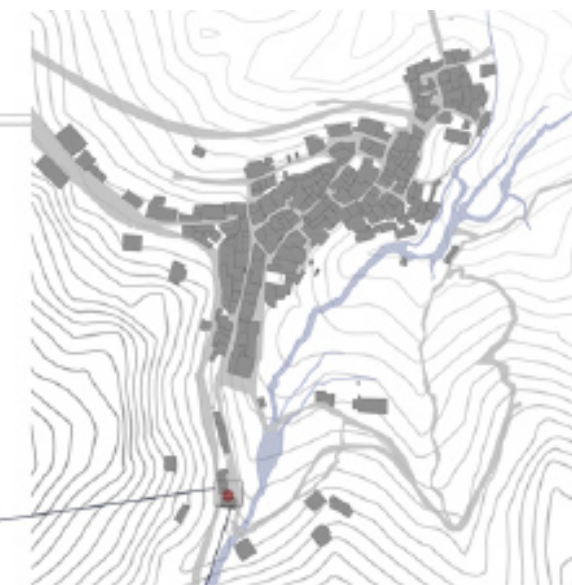


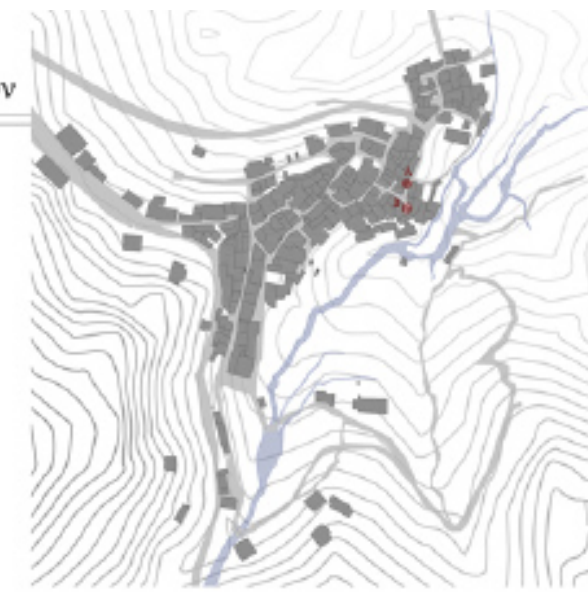
Παράδειγμα 2

Σ' αυτό το σύμπλεγμα στην είσοδο του χωριού, στο επίκεντρο εδώ βρίσκεται μια τετραώροφη κατοικία με πρόσβαση στους τρεις χαμηλότερους ορόφους αλλά και η διπλανή διώροφη στην οποία εισάγεσαι από το κάτω αλλά και το πάνω επίπεδο του κύριου δρόμου.

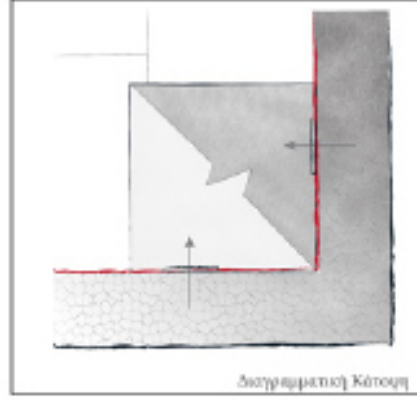


Η γεφύρωση της υψομετρικής διαφοράς στη βόρεια πλευρά της μεγάλης οικίας γίνεται με σκαλιά λόγω της μεγάλης κλίσης αλλά και γιατί έτσι μπορεί το δημόσιο πέρασμα να προσαρμοστεί, να ακολουθήσει και να δημιουργήσει στάσεις όπως υποδεικνύουν οι απαιτήσεις για πρόσβαση στα ορισμένα σημεία. Η τεχνική που δημιουργείται σ' αυτή την περίπτωση είναι κυρίως η εκμετάλλευση της φυσικής κλίσης του εδάφους. Με τις προσθήκες αυτές οι κάτοικοι διεκδικούν κομμάτια του δημόσιου περάσματος ως δικά τους για την επίτευξη της πρόσβασης.

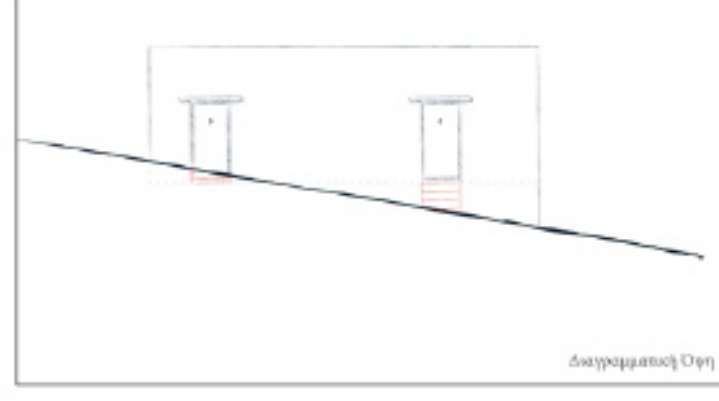




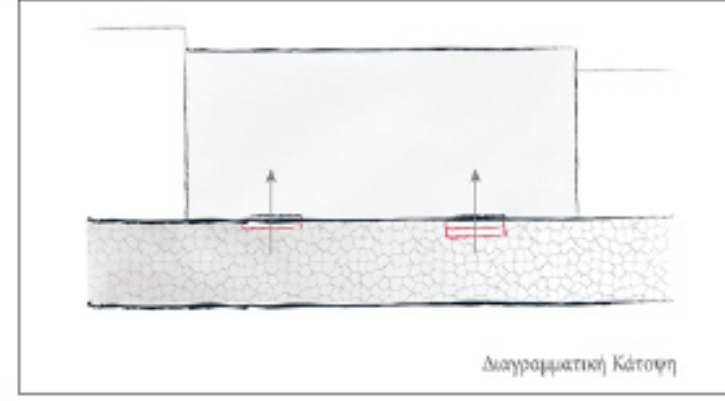
Διαγραμματικό Προστικό



Διαγραμματική Κάτοψη

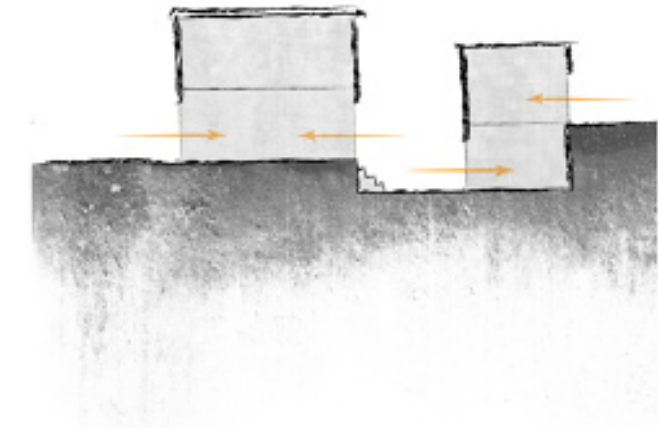


Διαγραμματική Όψη

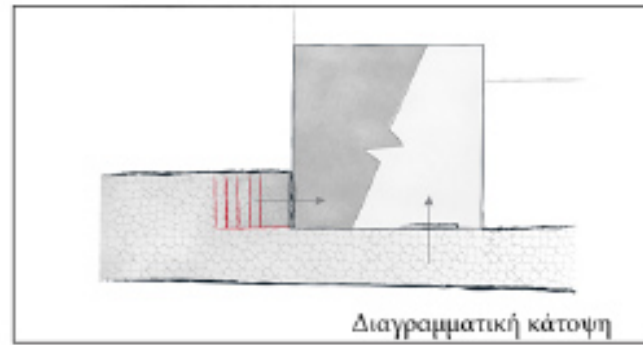


Διαγραμματική Κάτοψη

Παράδειγμα Α



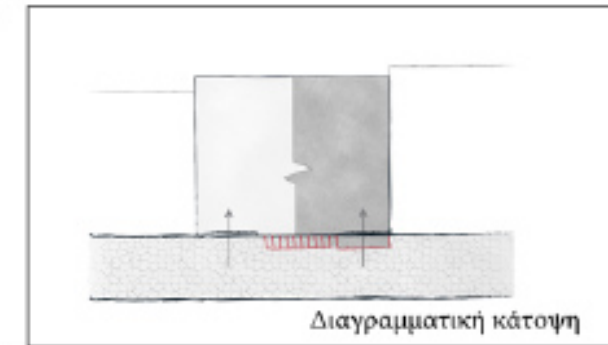
Διαγραμματική Όψη



Διαγραμματική κάτοψη





Διαγραμματική όψη

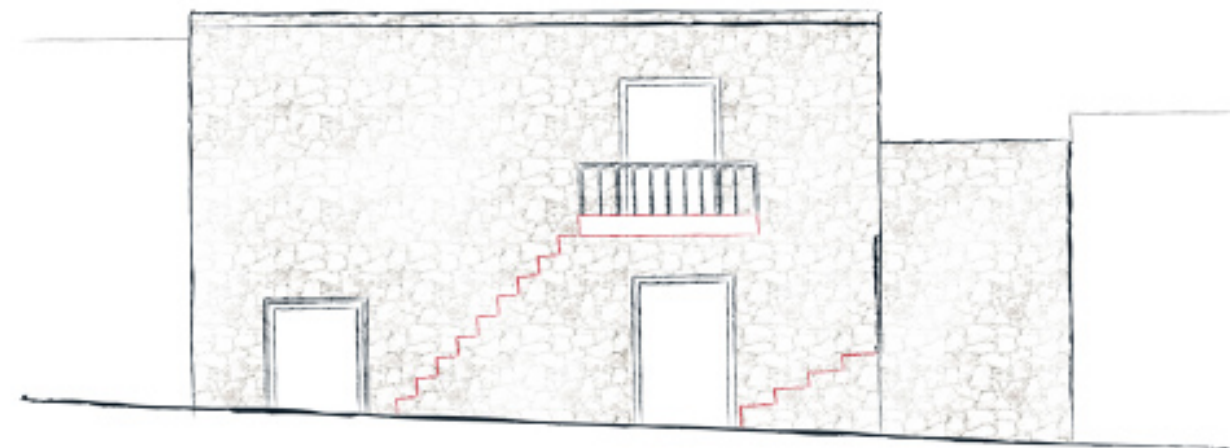


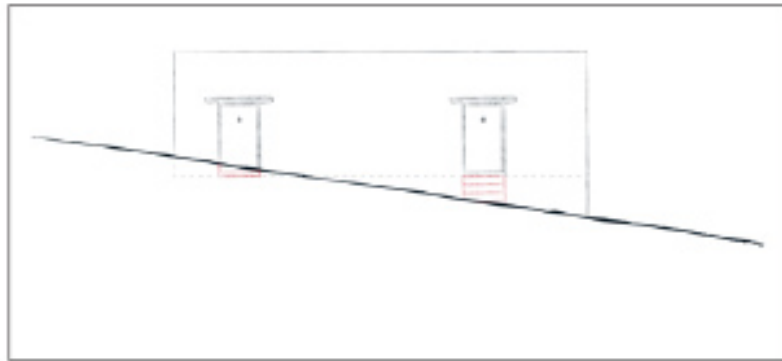
Διαγραμματική κάτοψη

Παράδειγμα Β

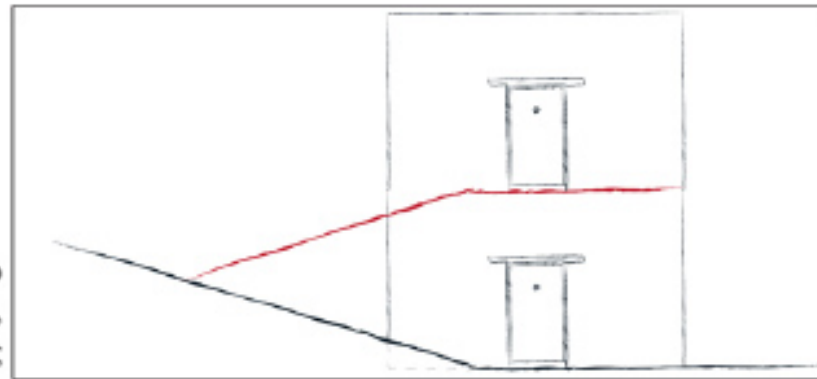


-  Ροές διακίνησης δημόσιου χαρακτήρα
-  Ροές διακίνησης ιδιωτικού χαρακτήρα, χρήστες κατοικιών

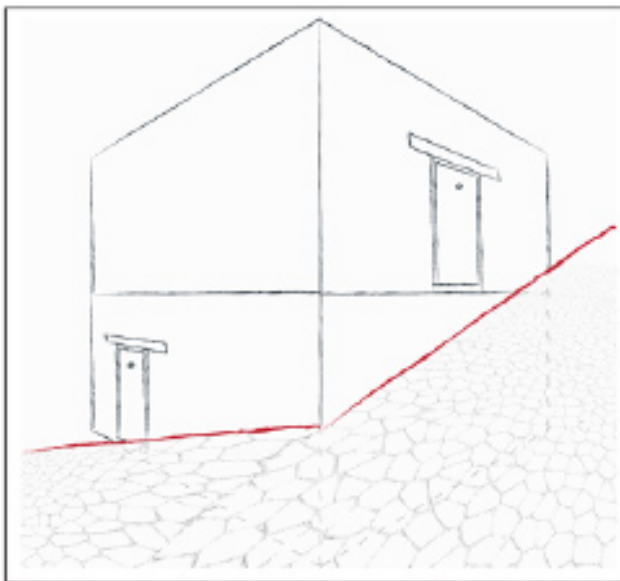




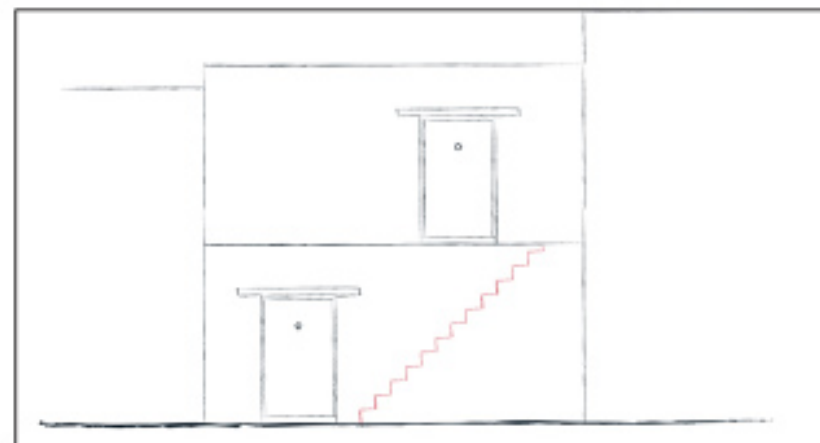
Πρόσβαση στο επίπεδο ισογείου
- Είσοδοι με μικρή υψομετρική
διαφορά, μέσα-έξω



Πρόσβαση στον όροφο
- Δημιουργία τεχνητής κλίσης,
μερική εκμετάλλευση της φυσικής κλίσης



Πρόσβαση σε πολλαπλά επίπεδα
- Επίτευξη πρόσβασης αποκλειστικά
μέσω της φυσικής κλίσης



Πρόσβαση στον όροφο
- Επίτευξη πρόσβασης αποκλειστικά
μέσω τεχνητής κλίσης (σκάλα)

Γενικός χάρτης περιοχής

